



Williamson
La experiencia nos hace fuertes

ANGUS
FIRE 



Williamson Industrial S.A.

Hace ya más de medio siglo que Williamson Industrial S.A., es importador y representante de ANGUS FIRE de Inglaterra, líder mundial en la fabricación de elementos contra incendio de la más alta calidad y con Certificaciones Internacionales, producto de más de 200 años de experiencia y reconocida tradición en su especialidad.

Ponemos nuestra organización, experiencia y servicio, a su disposición para atender sus necesidades, con elementos en stock, como así también para importación directa, en los siguientes productos:

- ❖ Mangueras Contra Incendio: 1.1/2" - 2" - 2.1/2" - 2.3/4"
Duraline y Coverlite.
- ❖ Espumas: Fluoroproteínicas, A.F.F.F. - A.R.A.F.F.F.
- ❖ Equipos Fijos y Portátiles, para aplicación espumas.

Accesorios Storz - Alemanes. Certificados.

- ❖ Uniones Storz de Duraluminio
- ❖ Pitones Triple Efecto de Duraluminio y Bronce
- ❖ Pitones Triple Efecto de Policarbonato
- ❖ Gemelos, Trifurcas, Reducciones, Tapas Grifo, Válvulas, etc.



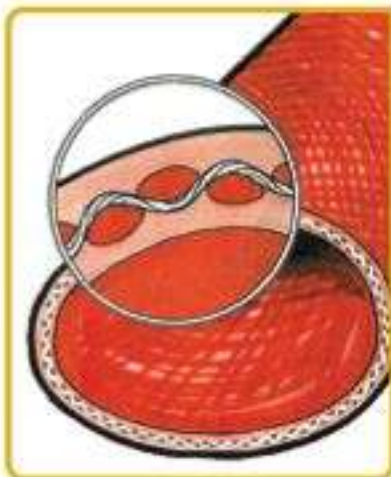
Gabinets con Carretes para edificios con manguera plana y ataque rápido semirígida

Mangueras Asiáticas, blancas de 1" 1.1/2" y 2" x 25 metros, y Semirígidas, rojas de 1" x 25 o 30 metros.

Manguera contra incendio ANGUS, Inglesa modelo COVERLITE

Es una manguera fabricada por proceso de extrusión, de una sola pieza, diseñada para alcanzar las demandas de los Cuerpos de Bomberos y de la Industria, que exigen una manguera de alto rendimiento pero, con un precio económico.

Principales Características:



- ❖ Resistente a la abrasión, al contacto con:
Productos químicos y derivados del petróleo.
- ❖ Resistente al calor, a los rayos ultravioleta y al ozono.
- ❖ No necesita secado, flexible y liviana.
- ❖ Presión de Ruptura 315 p.s.i.
- ❖ Presión de Ruptura 700 p.s.i.
- ❖ Medidas en Stock: 1.1/2", 2", 2.1/2" y 2.3/4", en rollos de 25 metros.
- ❖ Color Rojo. Otros colores para importación.
- ❖ ISO 9001:2000.
- ❖ Registro Lloyds - British Standard Institution 6391 tipo 2.
- ❖ F.M. Certificado 215.



Manguera contra incendio ANGUS, Inglesa modelo DURALINE



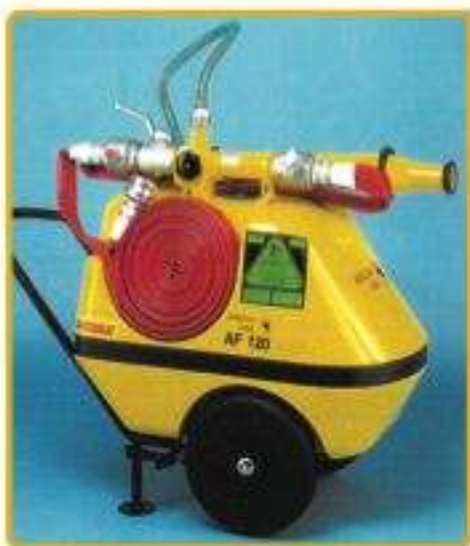
Es una manguera fabricada por proceso de extrusión, de una sola pieza, en PVC y nitrilo, tipo profesional, para Brigadas de Incendio con altos requerimientos.

Principales Características:

- Altamente resistente a la abrasión.
- Contacto con Productos Químicos.
- Contacto con derivados del petróleo.
- A las brasas ardientes.
- A los rayos ultravioleta y al ozono.
- Presión de Ruptura 315 p.s.i.
- Presión de Ruptura 700 p.s.i.
- Medidas en Stock: 1.1/2", 2", 2.1/2" y 2.3/4", en rollos de 25 metros.
- Color Rojo. Otros colores para importación.
- ISO 9001:2000.
- British Standard Institution 6391 tipo 3. U.L, D.I.N.
- F.M. Certificado 215.



Unidad Móvil para ataque con espuma, ANGUS, Inglesa AF-120



Estanque móvil, con ruedas neumáticas, para contener 120 litros de Concentrado de Espuma.

Incluye:

- 01 Premezclador graduado 3-6 %.
- 01 Pitón para la aplicación de espumas y 2 tramos de mangueras ANGUS Duraline, profesionales de 2" con sus accesorios Storz.



Principales Características:

- ❖ Ideal para un rápido despliegue de Espuma para control de fuegos provocados por derivados del petróleo y/o productos químicos.
- ❖ Fácilmente maniobrable por una sola persona, simplemente conecte la red de agua para operar.
- ❖ Los 120 litros de concentrado de espuma, con una presión de 5 Bar (70 p.s.i.) y con una entrega de 225 lt. x minuto, tiene una duración aprox. de 25 minutos, y se puede recargar durante la operación.



Concentrados de Espuma ANGUS

Angus Fire, desde hace más de 200 años en Inglaterra y otros países, es líder en la fabricación de elementos para la extinción del fuego.

Desde la aparición de las espumas mecánicas, Angus, ha desarrollado con avanzada tecnología distintos tipos de concentrados de espuma para controlar incendios provocados por los variados elementos presentes en la industria. Contamos con stock permanente en sus distintos tipos:

Bidones de 25 litros

Tambores de 200 litros (importación)



Certificación:

- B.S. - U.L. Proteínicas.
- Fluoroproteínicas.
- A.F.F.F.
- AR-A.F.F.F. (Resistente a alcoholes y solventes polares)
- AR-F.F.F.P. (Fluoroproteínica y resistente a los acoholes y solventes polares).

Así también, ofrecemos los distintos tipos de Equipos para la aplicación de la Espuma: Portátiles, Fijos, de baja, media y alta expansión.



www.williamsonindustrial.com

Ventas: (562) 386 6200 · Fax: (562) 386 6301